



O Centro de Reabilitação de Aves Selvagens do Corvo (CERAS) está integrado na Rede de Centros de Reabilitação de Aves Selvagens dos Açores, da qual fazem parte mais dois centros, um no Pico e outro em São Miguel.

Com a criação do CERAS em 2010, a Região Autónoma dos Açores passou a dispor de uma estrutura pioneira no Arquipélago, que disponibiliza as condições necessárias ao tratamento das aves selvagens.

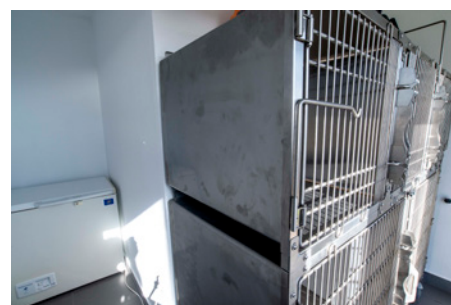
Este espaço está diretamente ligado à conservação da natureza e tem como missão o resgate de aves selvagens feridas, debilitadas ou em risco, promovendo a sua adequada reabilitação, com o objetivo final de devolvê-las ao meio natural.

As obras de ampliação e requalificação, efetuadas em 2019, tornaram este CERAS num equipamento moderno, com capacidade para proporcionar, com sucesso, a transição entre o cativo e a liberdade.

Como complemento essencial à conservação, contribui para a sensibilização ambiental, de modo a envolver a população, especialmente o público escolar, tendo como foco a divulgação do trabalho desenvolvido, a promoção do conhecimento acerca das aves selvagens residentes e migratórias do Arquipélago, bem como dar destaque à sua importância na manutenção da biodiversidade.

Visa também participar no estudo científico destas aves, através do registo de dados biométricos e da recolha de material biológico, de modo a colaborar em projetos de investigação científica.

Mediante marcação prévia, é possível efetuar uma visita guiada às instalações do CERAS, podendo, eventualmente, observar as espécies que no momento se encontram em recuperação.







**C**orvo Wild Birds Rehabilitation Centre (CERAS) belongs to the Azores Wild Birds Rehabilitation Centres Network, which has two more centres, one on Pico and other on São Miguel.

With the creation of CERAS, the Azores have now an innovative structure in the Archipelago, comprising the conditions for the treatment of wild birds.

This space is directly linked to nature conservation and its mission is the rescue of injured, debilitated or endangered wild birds, promoting their adequate rehabilitation, with the ultimate goal of returning them to the natural environment.

The enlargement and requalification works, carried out in 2019, have turned this CERAS into a modern equipment capable of successfully providing the transition between captivity and freedom.

As an essential complement to conservation, it contributes to environmental awareness in order to involve the population, especially the school public, focusing on the dissemination of the works that has been done, the promotion of knowledge about the archipelago's resident and migratory wild birds, as well as to highlight its importance in terms of biodiversity conservation.



It also aims to participate in the scientific study of these birds by recording biometric data and collecting biological material in order to collaborate in scientific research projects.

By appointment, it is possible to do a guided tour to the CERAS facilities, and possibly observe the species that are in recovery at the time.



**Texto** Parque Natural do Corvo

**Fotos** Paulo Henrique Silva/DRA

**CENTROS AMBIENTAIS**





### CONTACTOS | CONTACTS

Morada | Address: Largo do Maranhão  
9980-050 Corvo  
Telefone | Telephone: (+351) 292 241 450  
E-mail: [parque.natural.corvo@azores.gov.pt](mailto:parque.natural.corvo@azores.gov.pt)  
Coordenadas GPS | GPS Coordinates:  
39°40'40,699" N | 31°06'7,06" W

### COMO CHEGAR | GETTING THERE

Partindo do edifício dos Correios - CTT (Largo do Ribeirão) siga pela Estrada do Caldeirão ao longo de 300 metros e no primeiro entroncamento à direita, entre no Largo do Maranhão. Aqui, avista umas escadas à esquerda, junto a uma garagem, que o conduzem até ao CERAS.

Para obter mais informações e visitar o CERAS, dirija-se à sede do Parque Natural do Corvo.

Leaving from the Post Office - CTT building (Largo do Ribeirão) go through the Estrada do Caldeirão (road) for 300 metres and at the first junction on the right, enter the Largo do Maranhão. Here, you will see stairs on the left, near a garage, which lead you to CERAS. For more information and to visit CERAS, go to the Corvo Nature Park headquarters.

