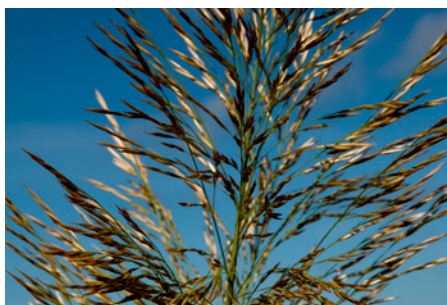


Arundo donax

L. (GRAMINEAE) – Canas



Esta gramínea perene de grandes dimensões terá sido introduzida algumas décadas após o povoamento dos Açores, sendo agora muito vulgar em todas as ilhas. Há referências do uso dos seus caules (colmo) como um dos elementos da cobertura das habitações primitivas dos primeiros povoadores, mas não logo no início, altura em que foi usada uma erva chamada “Carrega” (*Festuca jubata*?). Os caules usam-se como tutores de culturas hortícolas e em diversas outras práticas agrícolas e tradicionais. É tolerada pelos agricultores quando delimita os campos agrícolas ou os separa das falésias costeiras e interiores. No entanto, devido à sua forte capacidade de reprodução vegetativa, torna-se frequentemente numa invasora em diversos tipos de terrenos abandonados, em solos arenosos ou em depósitos de cinzas, perto do litoral.

