



Enquadrado na categoria de Museu Regional, o Museu do Pico reúne as extensões do Museu dos Baleeiros, na vila das Lajes, do Museu da Indústria Baleeira, na vila de São Roque, e do Museu do Vinho, na vila da Madalena.

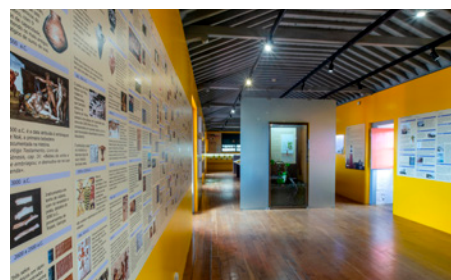
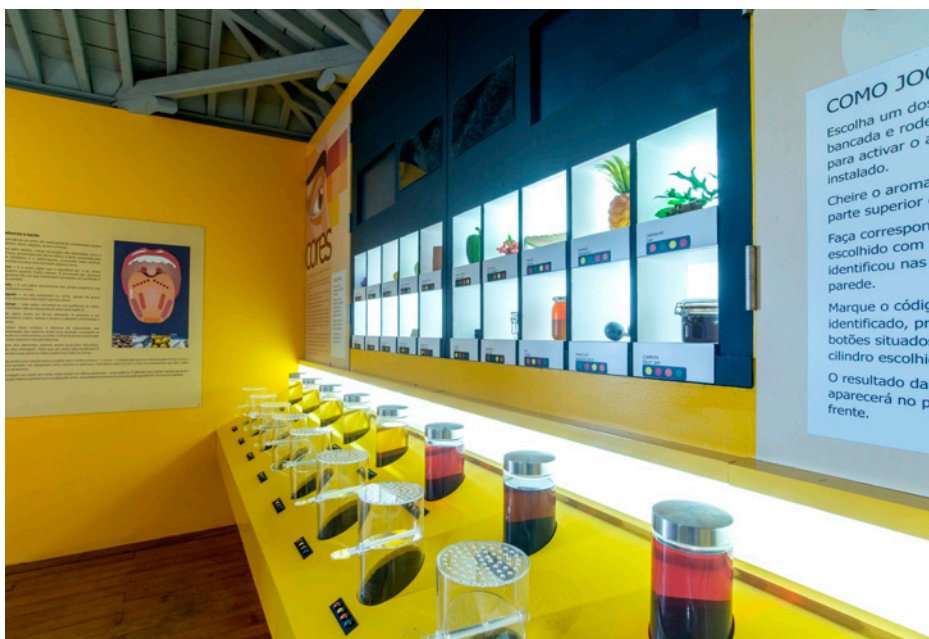
A criação do Museu do Vinho, na Vila da Madalena, deve ser entendida como uma inevitabilidade histórica. A organização de um museu subordinado à temática da vinha identifica-se com a principal atividade económica exercida pela comunidade que ocupou este território, desde o seu povoamento.

A localização geográfica privilegiada do Museu do Vinho, o poder mágico da





# Museu do Vinho



paisagem natural – a vinha, os dragoeiros seculares, o Canal do Pico – Faial, o mar e a Montanha, a dimensão poética e estética do lugar, a presença sóbria de uma arquitetura secular de pedra vulcânica, em serena harmonia com uma nova linguagem arquitetónica, tão característica da América da emigração açoriana e uma museografia apelativa e dinâmica, em conjunto com a força arrebatadora da epopeia humana associada ao histórico Ciclo do Verdelho, têm vindo a transformar este local num polo importante de desenvolvimento turístico-cultural da ilha do Pico.



.....  
**Texto** Museu do Pico

**Fotos** Paulo Henrique Silva/DRA

**PATRIMÓNIO CULTURAL**