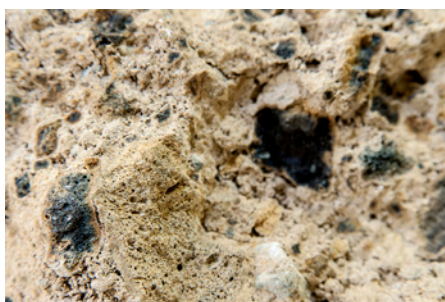


Tufo Surtseiano

FAIAL - TUFO HIALOCLASTÍCO



Rocha vulcânica piroclástica de granulometria fina (cinzas ou *lapilli*) que se apresenta consolidada. O tufo surtseiano (ou tufo hialoclastítico) resulta de erupções hidromagmáticas explosivas e apresenta geralmente uma cor amarelada ou acastanhada, estratificação nítida e fragmentos rochosos intercalados provenientes das rochas encaixantes igualmente projetadas durante a erupção.



Atualizado a fevereiro 2014

.....
Texto Geoparque Açores

Fotos Paulo Henrique Silva/DRA

ROCHAS DOS AÇORES