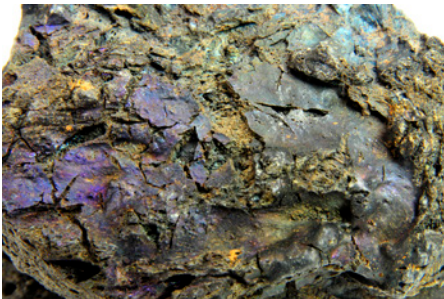


Rocha vulcânica geralmente de cor escura (negra ou avermelhada) e aspeto esmaltado ou iridiscente. Estão associadas a erupções explosivas de magmas pouco viscosos (básicos a intermédios) e são emitidas ainda fluidas, solidificando no ar ou depois de atingirem o solo, o que lhes confere formas muito variadas. *Curiosidade: cor negra e aspeto vítreo muito semelhante ao aspeto do carvão.*



PICO - ESCÓRIAS COM PELÍCULA DE VIDRO VULCÂNICO BASÁLTICO (SIDEROMELANA)



SÃO MIGUEL - ESCÓRIAS COM PELÍCULA DE VIDRO VULCÂNICO BASÁLTICO (SIDEROMELANA)

